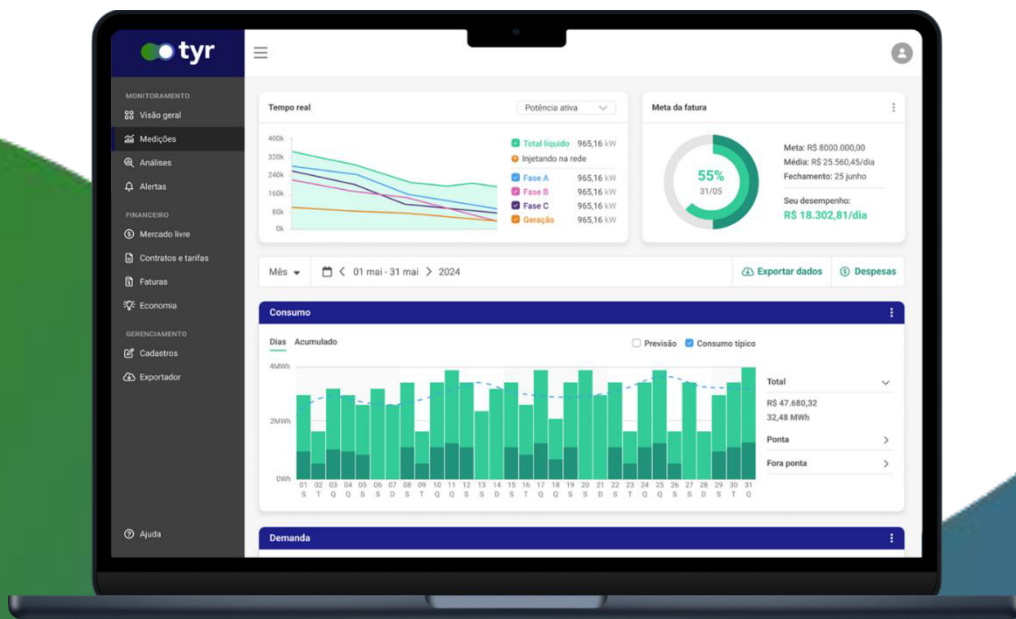




# MANUAL DO USUÁRIO



Monitoramento inteligente de energia da sua casa

## Sumário

|                                |   |
|--------------------------------|---|
| 1. Introdução.....             | 3 |
| 2. Tempo Real.....             | 3 |
| 3. Consumo Diário.....         | 4 |
| 4. Demanda Instantânea.....    | 4 |
| 5. Fator de Potência.....      | 5 |
| 6. Glossário Simplificado..... | 6 |

## Bem-vindo à TYR Energia,

Criamos nossas soluções para que você tenha uma visão clara e objetiva de como a energia é utilizada na sua residência. Assim, fica mais fácil identificar oportunidades de redução, adotar hábitos mais eficientes e acompanhar os resultados do seu consumo.

Tudo isso é apresentado de forma simples e prática no nosso Dashboard Online, acessível de qualquer lugar e a qualquer momento.

Neste documento, você encontra orientações diretas sobre as principais funcionalidades da plataforma. Em caso de dúvidas, estamos à disposição pelo e-mail: falecom@tyrenergia.com.br

## 1. Introdução

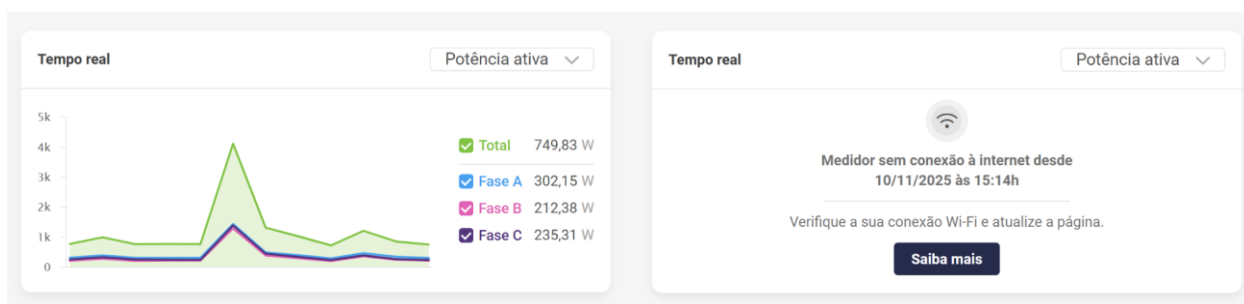
O Dashboard TYR Energia foi criado para oferecer uma visão clara e objetiva do uso de energia na sua residência. Com ele, você acompanha **em tempo real** o comportamento do consumo, identifica **hábitos de uso**, enxerga **horários de maior demanda** e avalia **a eficiência elétrica** da sua instalação — tudo de forma intuitiva e acessível.

## 2. Tempo Real

Nesta tela, você visualiza a energia que está sendo consumida **neste exato momento**.

A curva se movimenta conforme os aparelhos são ligados ou desligados, ela sobe quando um equipamento de maior carga entra em funcionamento e desce quando o uso diminui.

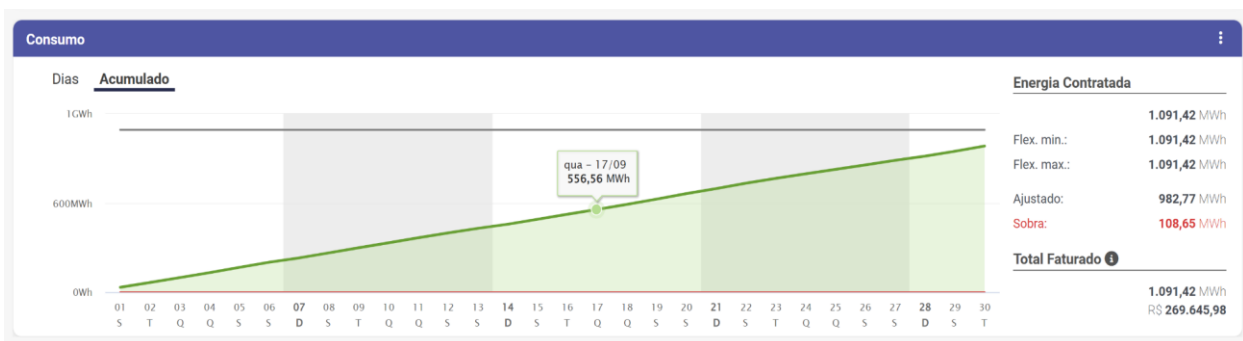
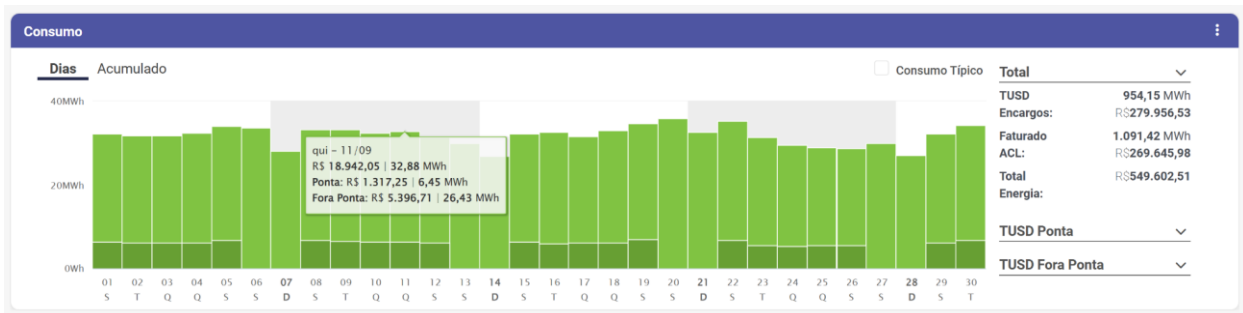
É a forma mais rápida de perceber o impacto imediato dos eletrodomésticos no seu consumo diário.



### 3. Consumo Diário

Aqui você acompanha o **quanto sua casa consumiu em cada hora do dia**.

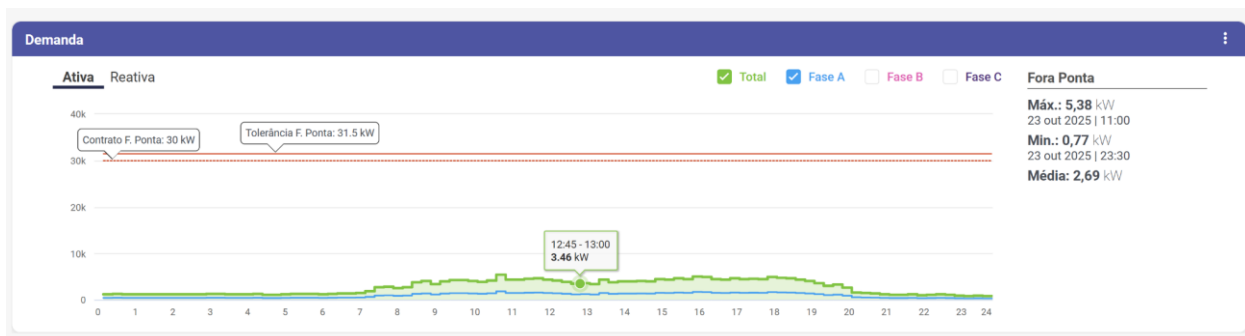
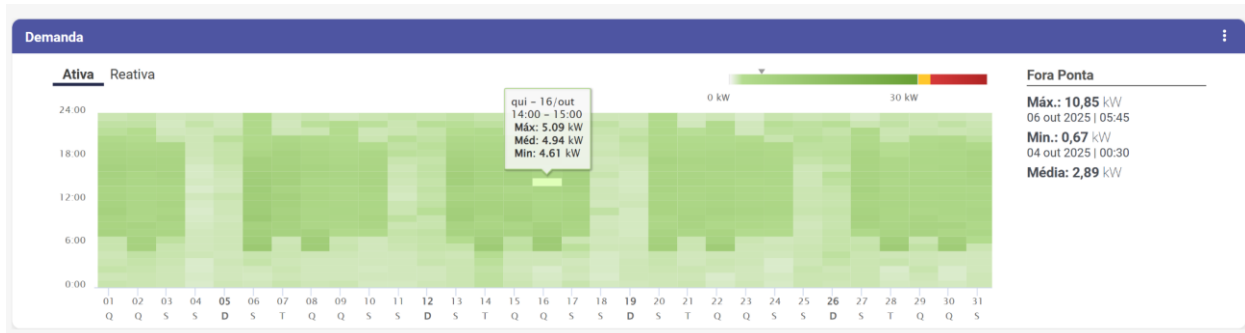
Essa visão ajuda a identificar padrões, como horários de pico, períodos de maior atividade e oportunidades de uso mais eficiente da energia. É uma ferramenta essencial para entender como sua rotina influencia a conta de luz.



### 4. Demanda Instantânea

A Demanda mostra **a carga total utilizada no momento**, refletindo a soma de todos os equipamentos ligados simultaneamente.

Esse indicador ajuda a identificar quando o consumo da residência está elevado, evitando sobrecargas e permitindo um entendimento mais claro da dinâmica de uso de energia no dia a dia.

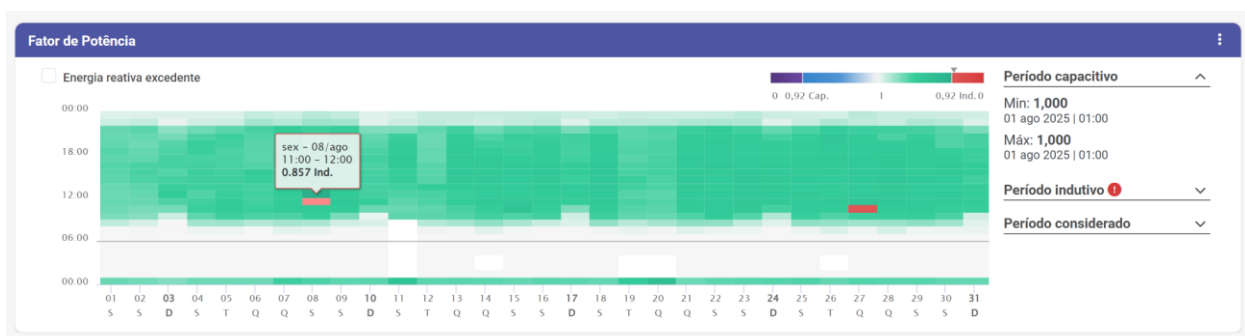


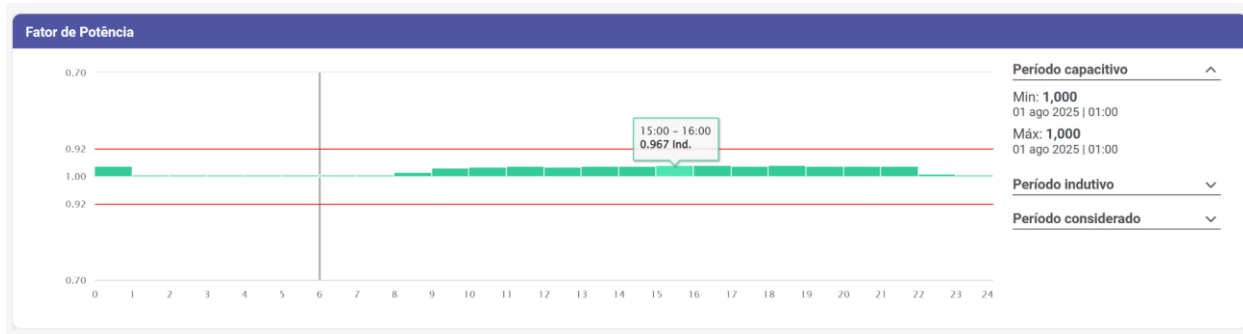
## 5. Fator de Potência

O Fator de Potência indica o **nível de eficiência elétrica** da instalação.

Valores próximos de **1.0** representam um uso mais eficiente da energia, enquanto números mais baixos podem apontar equipamentos antigos, motores ou aparelhos trabalhando com maior esforço.

No contexto residencial, é uma informação de referência, útil para acompanhar, mas que não requer ação imediata.





## 6. Glossário Simplificado

- **kW (potência):** consumo instantâneo da casa naquele momento.
- **kWh (consumo):** energia total utilizada ao longo de um período.
- **Demanda:** carga simultânea utilizada pela residência.
- **Fator de Potência:** indicador da eficiência elétrica.
- **Tempo Real:** leitura dinâmica e atualizada segundo a segundo.